

新築未入居 熱海市熱海 渚の杜

☆森のカフェ・レストラン
グランピング・ゲストハウス向き
☆ドックラン付
☆キャンピングカー駐車可

価格 **18,000** 万円

土地面積：1,404.77m²（約 424.94 坪）

建物面積：63.76m²（約 19.28 坪）

構造：木造平屋建

所在地：静岡県熱海市熱海 1885-200

交通機関：JR 伊東線「来宮」駅約 3 km、車で約 6 分
JR 東海道新幹線・JR 東海道本線「熱海」駅
約 3.9 km、車で約 10 分

築年月：令和 6 年 3 月

土地権利：所有権

地目：宅地

都市計画：非線引区域

用途地域：第 1 種中高層住居専用地域

建蔽率：60%

容積率：200%

道路：北側公道 3.58m に接道

物件設備：東京電力、上水道、下水道、プロパンガス

現況：空室

引渡日：相談

その他：第一種高度地区

宅地造成工事規制区域

敷地の一部 土砂災害特別警戒区域

土砂災害警戒区域

砂防指定

取引態様：媒介



ウッドデッキ
喫茶スペースにも



広々土地約 425 坪！屋根裏部屋もあります！



入口看板に



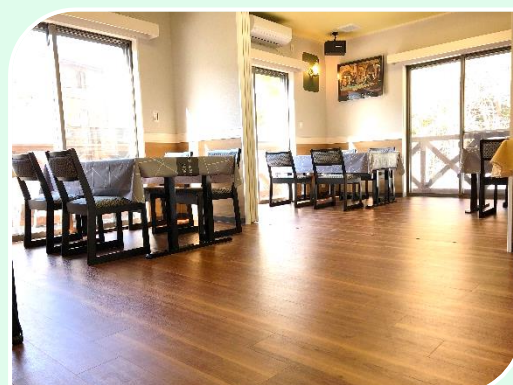
お洒落な鐘



幻想的な夜のライトアップ



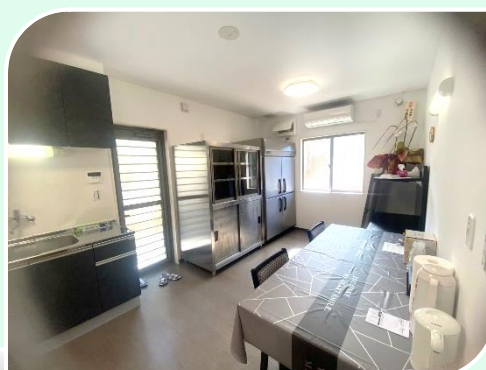
ドックラン



南向きで日当たり良好カフェスペース



広々玄関



業務用冷蔵庫付
キッチン



静岡県知事免許(1)第 14484 号 (社)静岡県宅地建物取引業協会会員

〒413-0014 静岡県熱海市渚町 20-14 1 階

株式会社 **スネイルホーム**

Tel.0557-55-9700

Fax.0557-55-9707

e-mail:snailhome@jade.plala.or.jp

《仲介》

